

AR-070/AR-078 系列 防爆多层信号灯

CE II 3GD; Ex nA II T4; Ex tD A22 IP65 T85°C 依据 EN 60079-0:2009, EN 60079-15:2010, EN 60079-31:2009

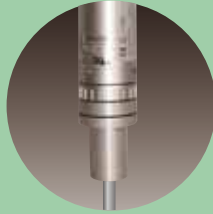


RoHS CE

防爆多层信号灯

AR-070

□ 40mm



1/2寸 NPT
※1/2寸NPT安装底座同时发售



侧面安装支架

- 可在含有易燃气体和粉尘的环境中使用。
- 可在 2 区和 22 区使用。
- 拥有CE 认证和 ATEX 指令。
- 派特莱特有的混合棱镜切割灯罩，消除了可能存在的视觉盲点，大大提高了远距离的可视性。
- 利用双反射构造加强 LED 光的传播，利用最少的 LED 产生鲜明的彩色识别效果。
- 可发出信号灯的颜色：红色，黄色，绿色，蓝色，白色
- 选购件：1/2NPT 安装支架 (AR-070)
- 选购件：3/4NPT 安装支架 (AR-078)
- 内置蜂鸣器：提供两种不同的报警音，
- LED 类型：常亮，闪烁。
- 防护等级：IP65。
- 安装方法：壁挂式安装，直接安装。



RoHS CE

防爆多层信号灯

AR-078

□ 60mm



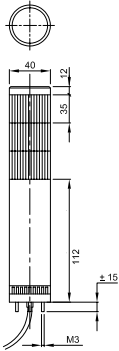
3/4寸 NPT
※3/4 NPT安装底座同时发售



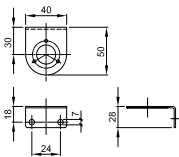
侧面安装支架

AR-070 尺寸图 (单位: mm)

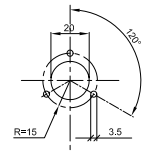
防爆信号灯



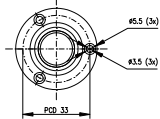
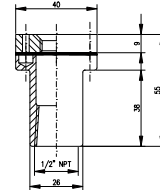
侧面安装支架



样板



1/2NPT 安装支架

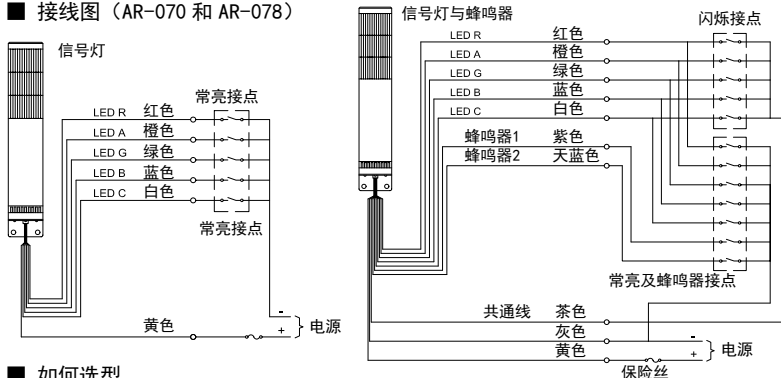


规格

防爆等级	AR-070: CE Ex II 3 GD; Ex nA IIC T4 Gc; Ex tc IIIC T85 Dc IP65°C AR-078: CE Ex II 3 GD; Ex nA II T4; Ex tD A22 IP65 T85°C
CE认证	AR-078: EN 60079-0, EN 60079-15, EN 60079-31
认证声明	EC认证声明
使用温度范围	-30°C~+60°C
防护等级	IP65 EN 60529
材质	AR-070: ABS树脂 AR-078: ABS树脂 强化型聚酯玻璃纤维
光源	双反射镜结构构成的LED
蜂鸣器类型	提供两种不同报警音，音量85dB (在1米处)
额定电压	24V AC/DC; 120V AC; 220V AC
安装位置	任何位置
LED模块颜色	红色，黄色，绿色，蓝色，白色
导线规格	Φ 8 mm 长3米

额定电流			
LED		蜂鸣器	
信号线电流		信号线电流	突入电流
红色，黄色	绿色，蓝色，白色	约 40mA	约 250mA
约 30mA	约 25mA		

接线图 (AR-070 和 AR-078)

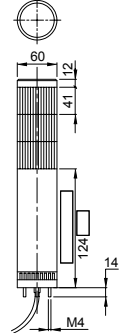


如何选型

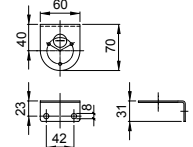
AR-070-011/5N-RYGBC			
型号	AR-070: φ40 AR-078: φ60	LED 颜色	R: 红色 Y: 黄色 G: 绿色 B: 蓝色 C: 白色
类型	1: 常亮 2: 常亮，闪烁带蜂鸣器	层数	1~5
		安装方式	L: 杆式安装 N: 1/2NPT 安装支架

AR-078 尺寸图 (单位: mm)

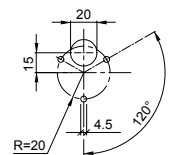
防爆信号灯



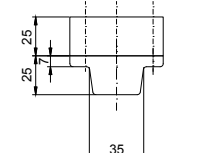
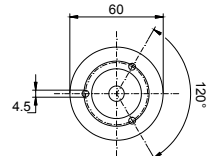
侧面安装支架



样板



3/4NPT 安装支架



电压 90 ~ 250V AC 为特殊型号